

SECRETARÍA DE DESARROLLO SOCIAL
U.A.- 214 DIRECCIÓN GENERAL DE SEGUIMIENTO
VIGENCIA: 30 DE AGOSTO DE 2018

SEDESOL
SECRETARÍA DE
DESARROLLO SOCIAL



K21
DIRECCIÓN GENERAL DE
SEGUIMIENTO
363
PLAZA 1444

L11
DIRECCIÓN GENERAL ADJUNTA
DE SEGUIMIENTO SECTORIAL
368
PLAZA 2918

L11
DIRECCIÓN GENERAL ADJUNTA
DE SEGUIMIENTO OPERATIVO
367
PLAZA 2812

M11
DIRECCIÓN DE SEGUIMIENTO A
COMPROMISOS
INTERINSTITUCIONALES
289
PLAZA 28502

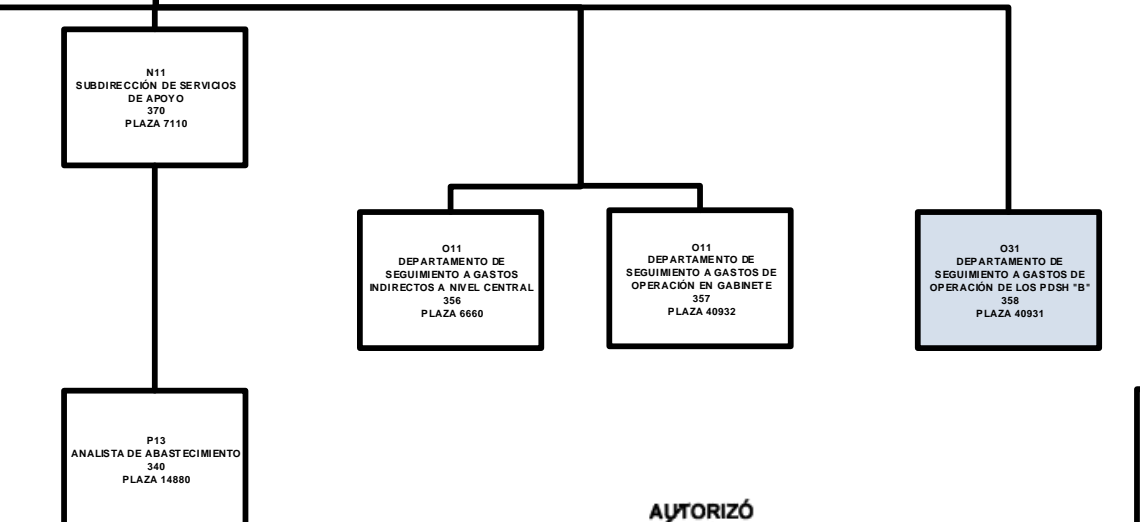
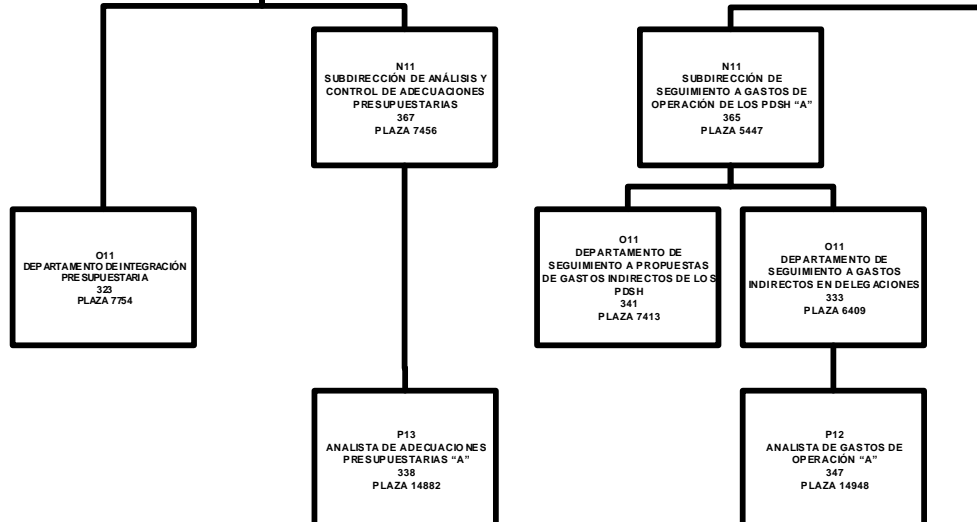
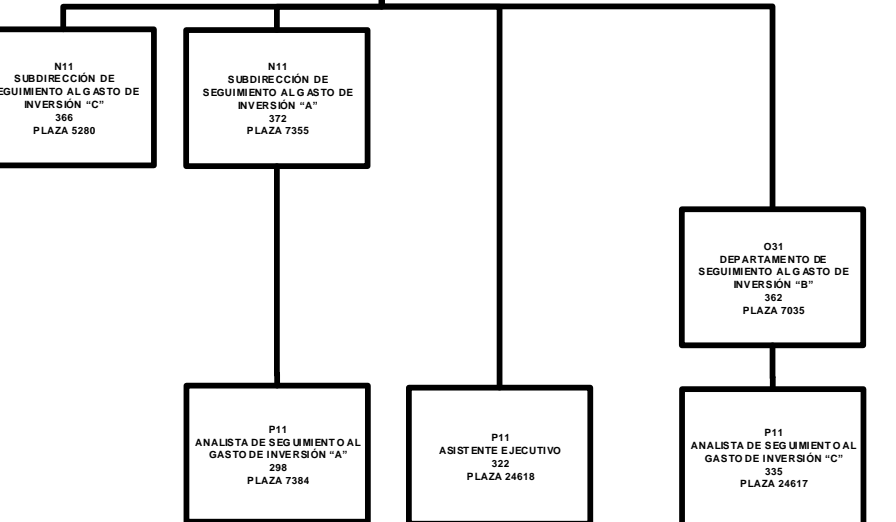
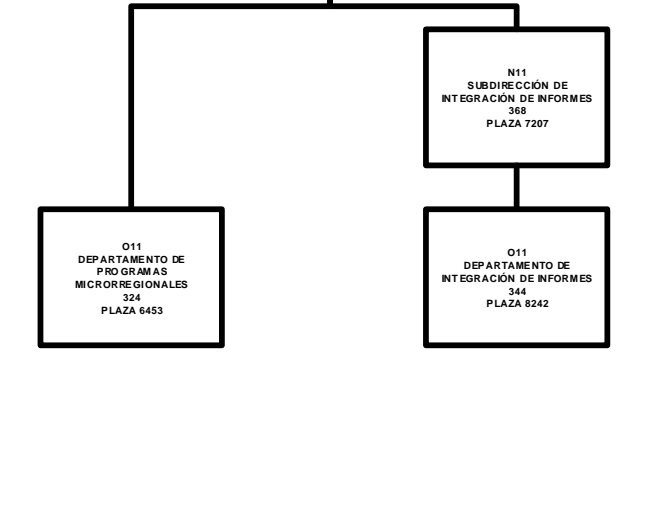
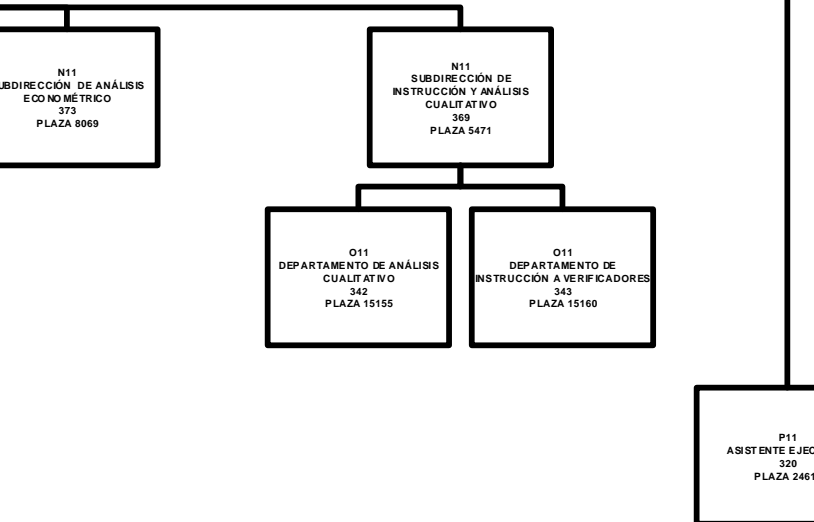
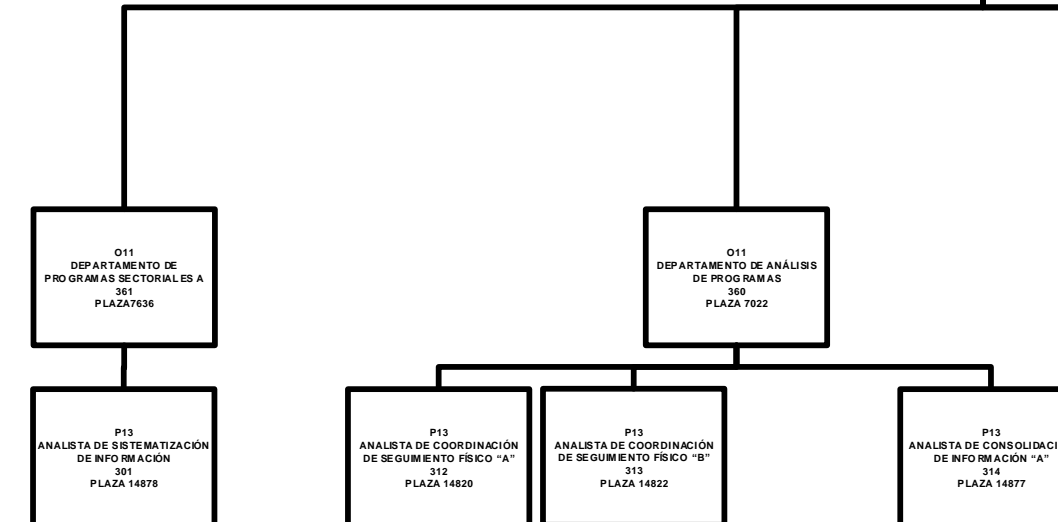
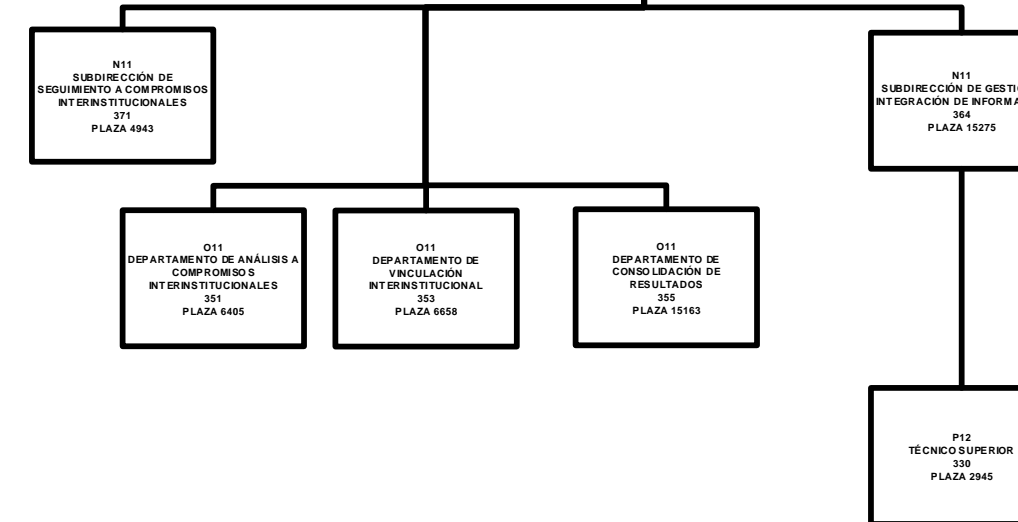
M11
DIRECCIÓN DE SEGUIMIENTO
FÍSICO
316
PLAZA 15332

M11
DIRECCIÓN DE INTEGRACIÓN DE
RESULTADOS
317
PLAZA 2877

M11
DIRECCIÓN DE SEGUIMIENTO A
GASTOS DE INVERSIÓN
315
PLAZA 7710

M11
DIRECCIÓN DE SEGUIMIENTO
PREPUESTAS A LOS
PROGRAMAS DE DESARROLLO
SOCIAL "HUMANOS"
318
PLAZA 1804

M11
DIRECCIÓN DE SEGUIMIENTO A
GASTOS DE OPERACIÓN DE LOS
PDSH
318
PLAZA 3058



PUESTO DE CARRERA

CANCELACIÓN PARA FUENTE DE FINANCIAMIENTO

ELABORÓ

[Signature]
CHRISTOPHER VALENZUELA PONCE
DIRECTOR GENERAL DE PROCESOS Y ESTRUCTURAS ORGANIZACIONALES

AUTORIZÓ

[Signature]
VICENTE AGUSTIN MERCADO ZÚÑIGA
OFICIAL MAYOR DEL RAMO